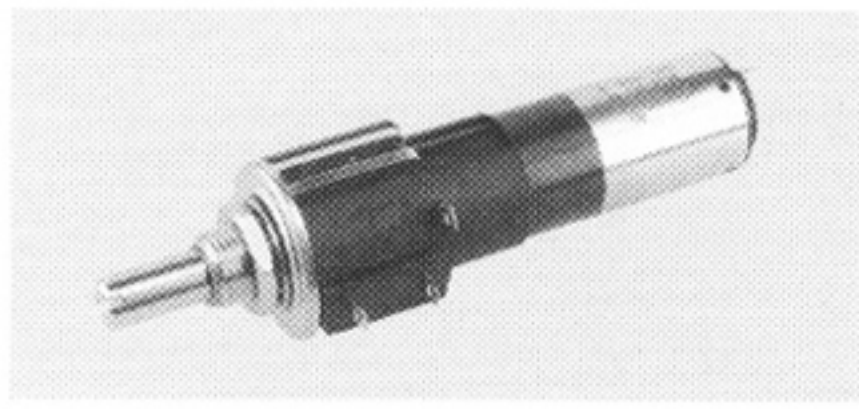


Motor-Potentiometer  
 PD M 2310  
 ø 22.0 mm  
 1.000.000 Achsumdre  
 Draht

Motor Potentiomet  
 PD M 2310  
 ø 22.0 mm  
 1.000.000 turns  
 Wirewound

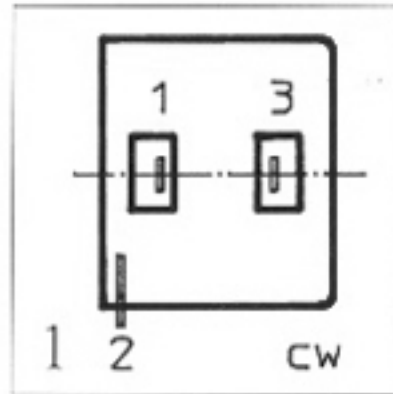


Mechanische Daten	Mechanical Data	
Durchmesser	Diameter	22.0 mm
Einstell Drehmoment	Setting torque	4 Ncm
Anzahl Umdrehungen	Numer of turns	10
Lebensdauer	Life expectancy	1.000.000 Achsumdrehungen/turns
Elektrische Daten	Electrical Data	
Anschlusswiderstand R	Nominal resistance R	1/5/10K $\Omega$
Widerstandstoleranz	Resistance tolerance	$\pm 5\%$
Linearität	Linearity	$\pm 0.15\%$
Maximaler Schleiferstrom im Störfall	Maximum wiper current	50 mA
Belastung P	Power rating P	2 W/ 65°C
Maximale Anschlussspannung	Maximum supply voltage	$U_{max} = \sqrt{PxR}$
Maximaler Übergangswiderstand	Maximum contact resistance	ENR 100 $\Omega$
Temperaturkoeffizient	Temperature coefficient	40 ppm/°C
Spannungsfestigkeit	Dielectric strength	1000 VAC/1 min
Isolationswiderstand	Insulating resistance	10 G $\Omega$ bei/at 500 VDC
Umgebungsbedingungen	Environmental Conditions	
Lagertemperatur	Storage temperature	-25°C... +65°C
Betriebstemperatur	Operating temperature	-25°C... +65°C
Klimatische Prüfklasse	Climatic rating	25/065/56
Schutzart	Protection rating	IP 50
Vibrationen	Vibration	10 G (30 – 2000 Hz, 0.75 mm)
Schock	Shock	50 G (Halbsinus, 7 ms) 50 G (half sine pulse, 7 ms)
Material	Material	
Gehäuse	Housing	Thermoplast bzw. rostfreier Stahl plastic or stainless steel respectively
Achse	Shaft	Rostfreier Stahl/Stainless steel
Anschlüsse	Connections	Messing vergoldet/brass gold plated
Getriebe/Motor	Gear unit/motor	Mit Rutschkupplung, nur für intermit- tierenden Einsatz, ohne Endlagen- überwachung With slipping clutch for intermittend use only, without control of end position.
Optionen	Options	
• Doppelpotentiometer, 2 Geräte auf einer Achse	• Double potentiometer, 2 potentiometers on one shaft	
• Buchse mit Flansch	• Pilot diamter (see drawing FK)	
• Achse mit Fläche	• Flattened shaft	
• Achsarten (gerändelt, gekerbt, mit Fläche, usw.)	• Alternative shaft configuration available (see drawing)	



Typ	Model	PD M 2310-5A-UK	PD M 2310-5A-UK	PD M 2310-5A-UK	PD M 2310-5A-UK	PD M 2310-5A-UK	PD M 2310-5A-UK
Anschlussbild	Connecting diagram	1	1	1	1	1	1
Massbilder	Dimension drawings	A	A	A	A	A	A
Durchlaufzeit in Sek./ 10 Umdrehungen	Travel time in sec./ 10 turns	30	66	20	10	19	80
Getriebe	Gear ratio	1 : 729	1 : 1670	1 : 486	1 : 243	1 : 485	1 : 2190
Minimotor/	Minimotor/	12	24	12	12	24	12
Speisespannung VDC	Supply voltage VDC						
Minimotor/	Minimotor/	20	5	20	20	5	20
Strombedarf mA	Current mA						

Anschlussbild  
Connecting diagram



Typenbezeichnung/Abkürzungen

Marking/Remarks

Anschlussarten: 5A = Lötzunge seitlich

Connections: 5A = side solder lugs

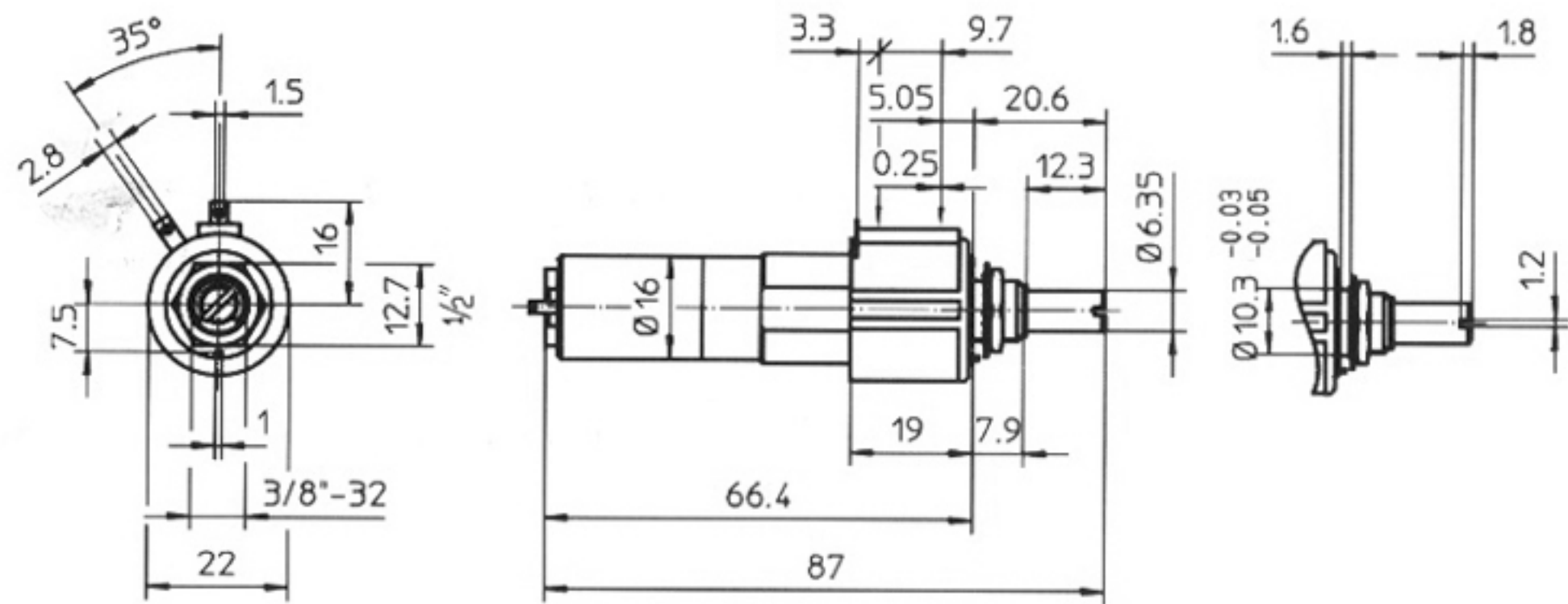
Gewindebuchse: U = Zoll-Gewinde

Bushing: U = Imperial thread

Achse: K =  $\varnothing$  6.35 mm, mit Schlitz

Shaft: K =  $\varnothing$  6.35 mm, slotted

Massbilder  
Dimension drawings



Art. Nr.	Typ	Bezeichnung	Bemerkung
Art. No.	Model	Marking	Remarks
20054	Mutter	3/8" - 32 UNF	serienmässig
20054	Nut	3/8" - 32 UNF	standard item
20020	Scheibe	Fächerscheibe 3/8"	serienmässig
20020	Washer	Fan washer 3/8"	standard item